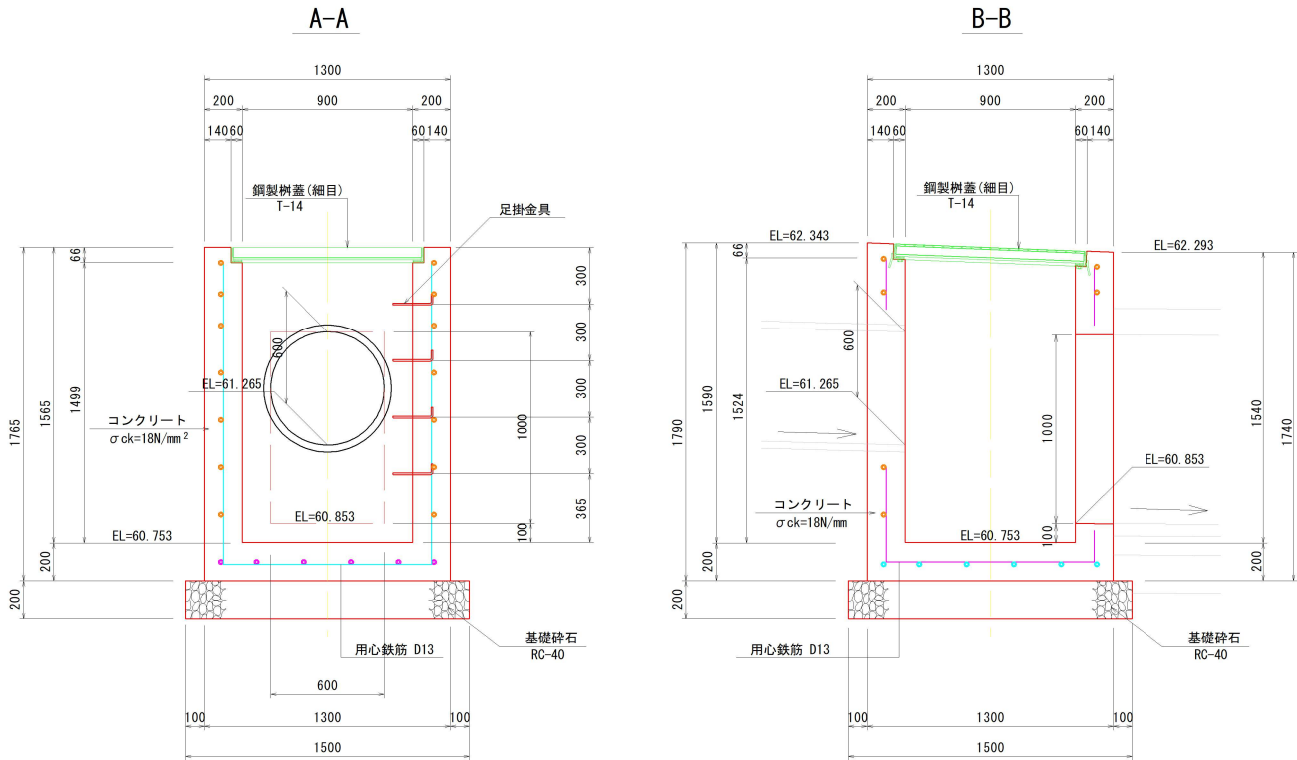
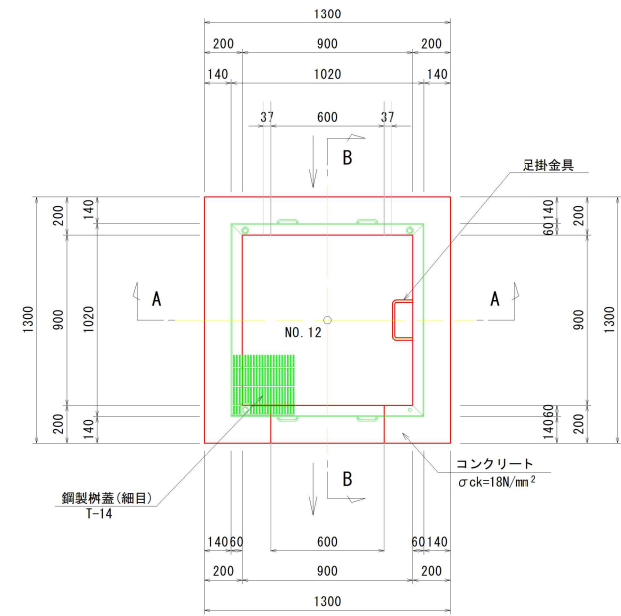


構 造 図 (1)

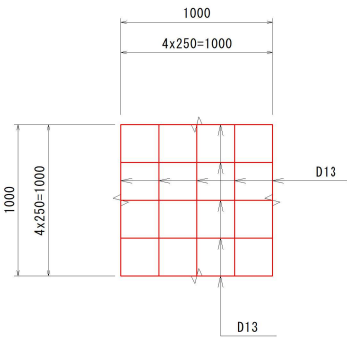
2号集水樹 S=1:20



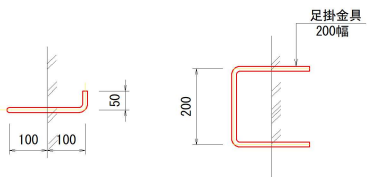
平面図



用心鉄筋 S=1:25
(1m2当り鉄筋質量=9.95kg)



足掛金具 S=1:10

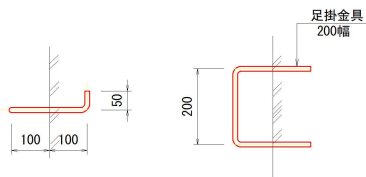


2号集水樹 材料表

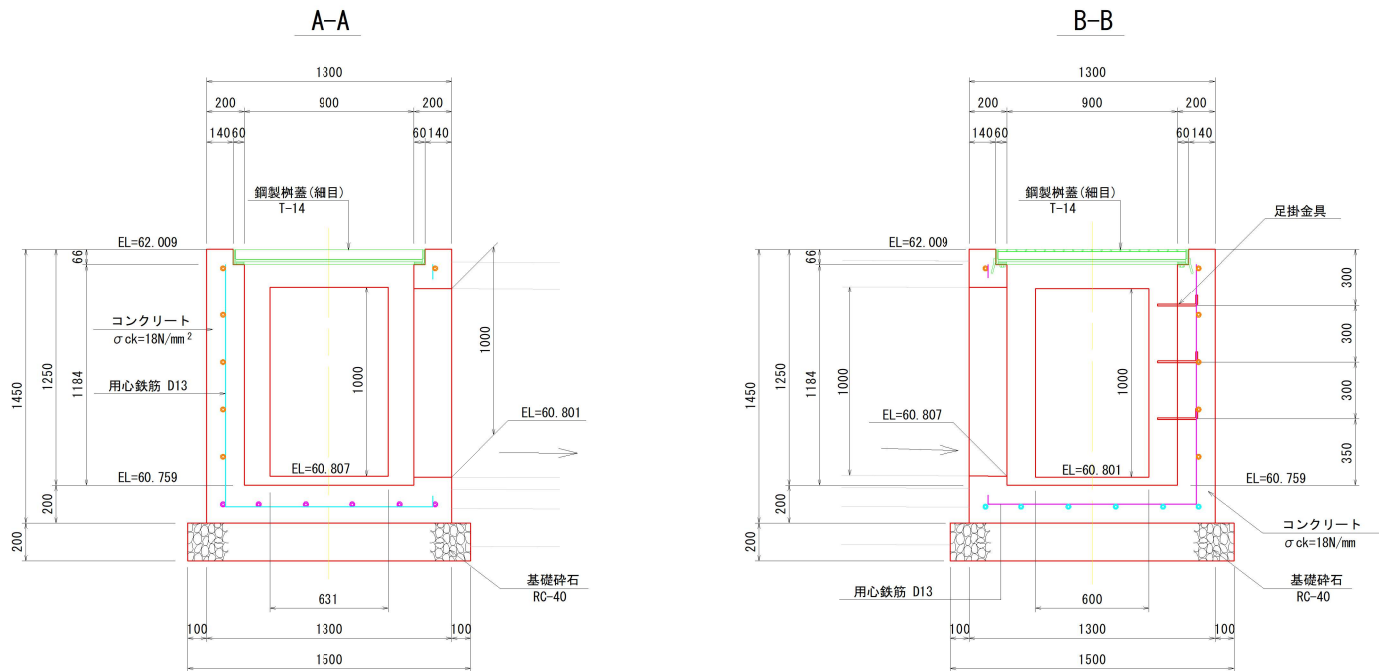
種 別	規 格	単 位	数 量	備 考
コンクリート	$\sigma_{ck}=18\text{N/mm}^2$	m ³	1.51	
型 枠	一般型枠	m ²	12.14	
基礎碎石	RC-40 (t=20cm)	m ²	2.25	
用心鉄筋	SD345 D13	kg	81	
足掛金具	200幅	個	4.0	
鋼製樹蓋	T-14 (細目)	枚	1.0	

1箇所当り

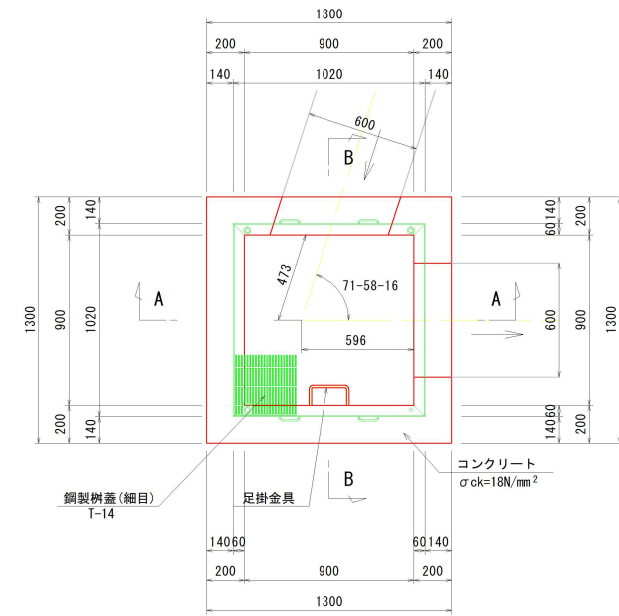
足掛金具 S=1:10



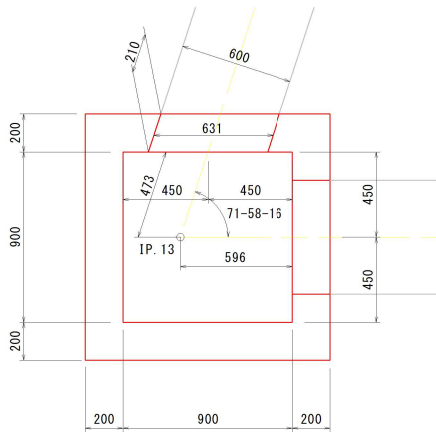
3号集水樹 S=1:20



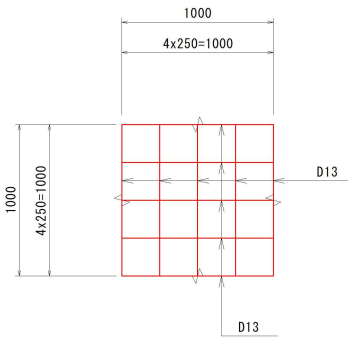
平面図



位置図



用心鉄筋 S=1:25
(1m2当り鉄筋質量=9.95kg)



3号集水樹 材料表

種 別	規 格	単 位	数 量	備 考
コンクリート	$\sigma_{ck}=18\text{N/mm}^2$	m ³	1.11	
型 枠	一般型枠	m ²	10.38	
基礎碎石	RC-40 (t=20cm)	m ²	2.25	
用心鉄筋	SD345 D13	kg	67	
足掛金具	200幅	個	3.0	
鋼製樹蓋	T-14 (細目)	枚	1.0	

1箇所当り

実施図

高知県 越知町

工事種別	農補 第1号 築池地区 築池防災対策工事	縮尺	図示
図面名称	構造図 (1)		
路線河川名	町道築尾1号線ほか		
工事箇所	高知県 高岡郡 越知町 築尾		
		図面 番号	7 12